

# FOR RENT

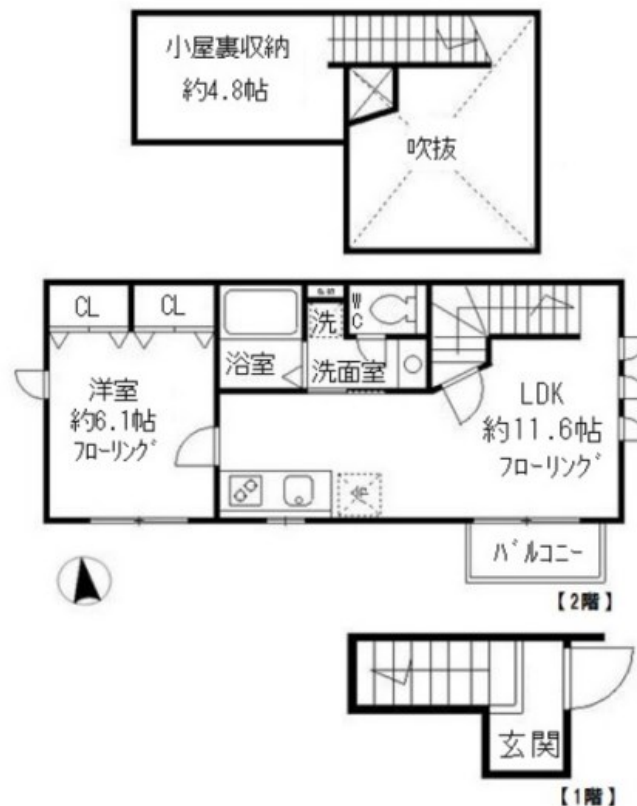
賃料	管理費等
125,000円	0円

耐震構造 2 x 4 工法 始発駅 閑静な住宅街 緑豊かな住宅地 南面バルコニー 内装リフォーム済 最上階 上階無し 2F以上セキュリティ有り メゾネット 玄関ホール 角住戸 3面採光 陽当たり良好

【外観】



【間取り図】



図面と現況が異なる場合は現況が優先となります。

間取りの「S」はサービスルーム(納戸)です。

間取り	1SLDK		
敷金	1ヶ月	礼金	1ヶ月
敷引/償却金	-	保証金	-
物件種別	アパート		
建物名・部屋番号	ベルフレール		
物件所在地	東京都三鷹市下連雀5丁目		
交通	中央線 三鷹駅 徒歩21分 中央線 吉祥寺駅 バス9分 下連雀 バス停徒歩1分		
間取詳細	LDK(11.6畳) 洋室(6.1畳) S(4.8畳)		
構造・規模	木造 2階建 2階		
専有面積	43.68㎡	向き	南
築年月	2008年3月	契約期間	2年
損害保険	有	入居時期	相談
駐車場	近隣駐車場 18000円/月 ~ 駐輪場		
設備	敷地内ゴミ置き場 システムキッチン ガスコンロ設置可 2口コンロ グリル ガスキッチン キッチンに窓		
その他費用			
入居諸条件	二人可 法人可 ルームシェア相談 子供相談		
保証会社	可 詳細は当社まで		
備考			

情報更新日2026年4月27日

No.0000013947

お問合せ先



東京都知事(5)第78845号  
全日本不動産協会

株式会社レントハウス 吉祥寺店

東京都武蔵野市吉祥寺南町1丁目1-2 ANDOBLD . CINCO2階

TEL:0422-40-3755

FAX:0422-40-3777

E-mail: kichijyouji@renthouse.co.jp

URL: http://www.renthouse.co.jp/kitijyouji1122.html



携帯サイトから物件詳細を閲覧できます!

取引態様	手数料負担の割合	貸主	借主
仲介先物	手数料配分の割合	元付	客付