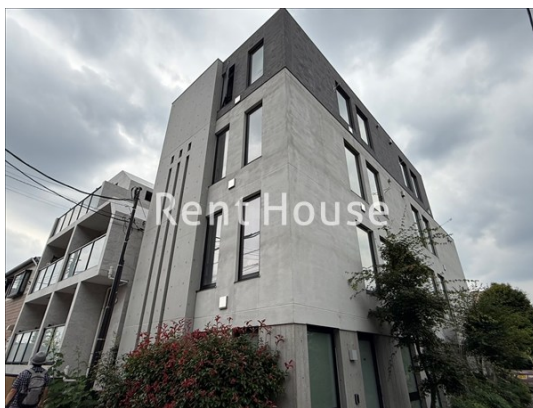


FOR RENT

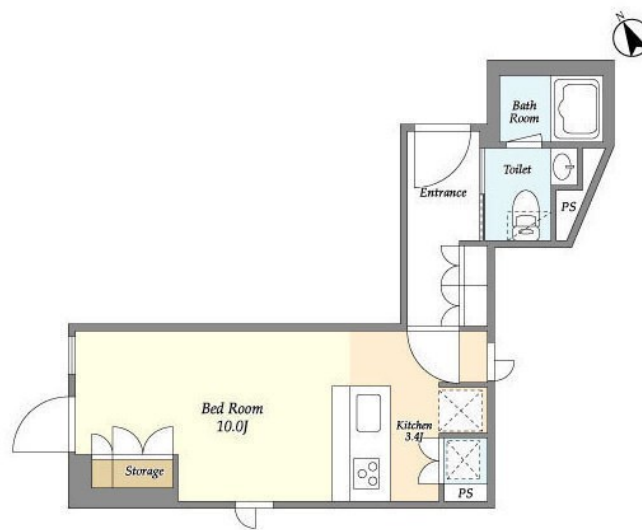
賃料	管理費等
137,000円	8,000円

防犯カメラ 駅まで平坦 閑静な住宅街 平坦地 緑豊かな住宅地 2F以上 オートロック セキュリティ有り メゾネット 寝室 10畳以上

【外観】



【間取り図】



図面と現況が異なる場合は現況が優先となります。

間取りの「S」はサービスルーム(納戸)です。

間取り	1R		
敷金	1ヶ月	礼金	無
敷引/償却金	-	保証金	-
物件種別	マンション		
建物名・部屋番号			
物件所在地	東京都武蔵野市吉祥寺東町1丁目		
交通	中央線 吉祥寺駅 徒歩14分 京王井の頭線 井の頭公園駅 徒歩19分		
間取詳細	K(3.4畳) 洋室(10畳)		
構造・規模	鉄筋コンクリート 4階建 4階		
専有面積	28.86㎡	向き	北西
築年月	2020年2月	契約期間	定期借家契約 2年
損害保険	有 14,660円 24ヶ月	入居時期	相談
駐車場	近隣駐車場 22000円/月 ~ 駐輪場		
設備	敷地内ゴミ置き場 宅配BOX システムキッチン 2口コンロ ガスキッチン パス・トイレ別 シャワー		
その他費用	[備考] 鍵交換代: 33,000円 清掃費: 38500円 (敷金から清算)		
入居諸条件	性別不問 法人可 单身可		
保証会社	必須 賃料等の50%(最低2万)、月次保証料: 賃料等の1%		
備考			

情報更新日2026年5月14日

No.0000013995

お問合せ先



東京都知事(5)第78845号
全日本不動産協会

株式会社レントハウス 吉祥寺店

東京都武蔵野市吉祥寺南町1丁目1-2 ANDOBLD . CINCO2階

TEL:0422-40-3755

FAX:0422-40-3777

E-mail: kichijyoji@renthouse.co.jp

URL: http://www.renthouse.co.jp/kitijyouji1122.html



携帯サイトから物件詳細を閲覧できます!

取引態様	手数料負担の割合	貸主	借主
仲介先物	手数料配分の割合	元付	客付