

FOR RENT

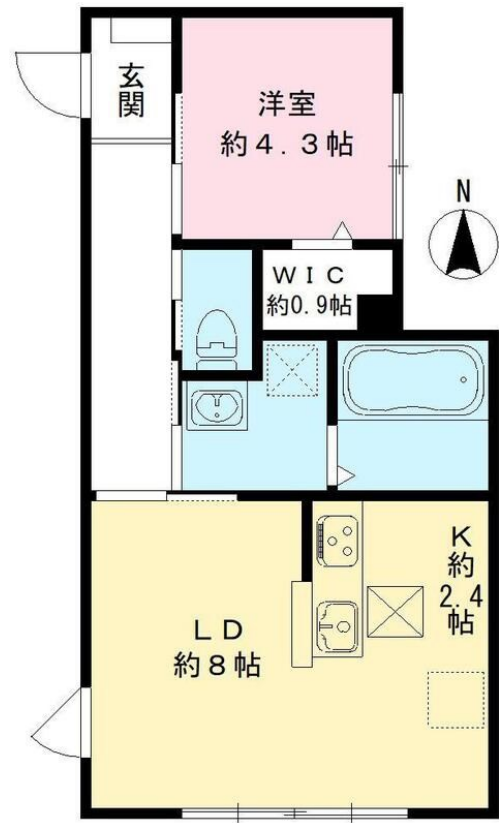
賃料	管理費等
136,000円	5,000円

平地地 セキュリティ有り 角住戸 2面採光 通風良好

【外観】



【間取り図】



図面と現況が異なる場合は現況が優先となります。

間取りの「S」はサービスルーム(納戸)です。

間取り	1LDK		
敷金	1ヶ月	礼金	2ヶ月
敷引/償却金	-	保証金	-
物件種別	アパート		
建物名・部屋番号	クロセット井の頭		
物件所在地	東京都三鷹市井の頭3丁目		
交通	中央線 吉祥寺駅 徒歩19分 京王井の頭線 井の頭公園駅 徒歩9分		
間取詳細	洋室(4.6畳) LDK(10.2畳)		
構造・規模	軽量鉄骨 2階建 1階		
専有面積	37.45㎡	向き	南
築年月	2024年3月	契約期間	2年
損害保険	有 20,000円 24ヶ月	入居時期	即時
駐車場	近隣駐車場 22000円/月 ~ 駐輪場		
設備	敷地内ゴミ置き場 宅配BOX システムキッチン 3口以上コンロ IHキッチン グヒーター		
その他費用	[備考] 安心入居サポート 毎月、1,100円(内税)		
入居諸条件	ペット可 性別不問 二人可 法人可 単身可		
保証会社	必須 初回保証料: 月支払総額の50% 事務手数料: 毎月の請求金額の1%		
備考			

情報更新日2026年5月14日

No.0000014004



東京都知事(5)第78845号
全日本不動産協会

株式会社レントハウス 吉祥寺店

東京都武蔵野市吉祥寺南町1丁目1-2 ANDOBLD . CINCO2階
TEL:0422-40-3755 FAX:0422-40-3777
E-mail: kichijyoji@renthouse.co.jp
URL: http://www.renthouse.co.jp/kitijyouji1122.html



携帯サイトから物件詳細を閲覧できます!

取引態様	手数料負担の割合	貸主	借主
仲介先物	手数料配分の割合	元付	客付